

アリア-ビューティ-専門学校 = 求人票 =

(募集するもの)

美容(新卒)

| | | | |
|----|--|----|--|
| 受付 | | 確認 | |
|----|--|----|--|

受付

令和3年3月19日

| | |
|-----|----|
| 求人数 | 2名 |
|-----|----|

自立支援コース受入 不可

| | | | | | | | |
|------------------|--------------------|----------------------|-------------------------------|------|---|------|---|
| 事業所名(または店名) | 美容室ギッシュ 桃花台店 | 代表者名 | 丹羽英之 | | | | |
| 所在地 | 小牧市村中1004-2 | TEL | 0568-41-4373 | | | | |
| 就業場所 (サロン所在地) | 小牧市高根1丁目272番地 0 | 従業員数 当事業所 企業全体 | 9人(男3人・女6人) 55人(男14人・女41人) | | | | |
| 創業 | 平成3年 | 資本金 | 300万円 | 労働組合 | 無 | 就業規則 | 有 |

| | | | | | |
|------|-------------|---------|---|-------|-------|
| 就業時間 | 09:00~18:00 | 変形労働時間制 | 無 | 週休2日制 | 有(完全) |
| 残業 | 有(月平均3時間位) | 有給休暇 | | | 0 |

| 定期的に払われる賃金 | | 賃金から控除するもの | | 締切日 | 20日 | 加入保険 | |
|------------|--------------------------|------------|---------|--------|----------|-------------|---|
| 基本給 | 200,000円(新人研修期間190,000円) | 税金 | 3,700円 | 支給日 | 月末日 | 健保・厚生・雇用・労災 | |
| 0 | 0 | 社会保険料 | 28,180円 | 賃金形態 | 日給月給 | 宿舍 | 有 |
| 0 | 0 | 宿舍費 | 20,000円 | その他 | 0 | 退職金 | 0 |
| 0 | 0 | 0 | 0 | | | 賞与 | 0 |
| その他() | 0 | 0 | 0 | | | 給食 | 無 |
| 合計① | 200,000円 | 控除額の合計② | 51,880円 | 手取額①-② | 148,120円 | 休日の場合 | 無 |

補足事項

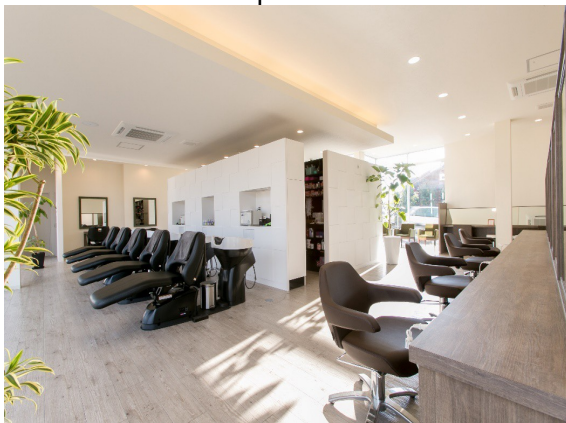
・ギッシュの自慢はスタッフです。優しく、明るく、元気なスタッフばかりです。毎年10名ぐらいの新卒者入社のスタッフばかりなのでスタッフの仲も良く、先輩がしっかり後輩の面倒を見てくれチームワークの良いスタッフばかりです。

・上質な技術や接客を重視した大人のためのリゾートテイストを効かせたサロンです。

・お店は大都会ではありませんが、郊外型の地域密着サロンで、お客様との距離間も近くフレンドリーで楽しく働けます。

・ニューヨークとハワイに姉妹店があり海外研修・東京研修・名古屋にて東京より有名講師を招いてのカット・カラー・メイクセミナーに参加でき、最新の技術を学ぶことができます。

PRコーナー(写真等)



| | |
|-------------|--------------------------------------|
| 雇用保険適用事業所番号 | 2317-306495-6 |
| 採用担当者・連絡先 | 丹羽英之 TEL0568-41-4373 携帯090-2616-5530 |